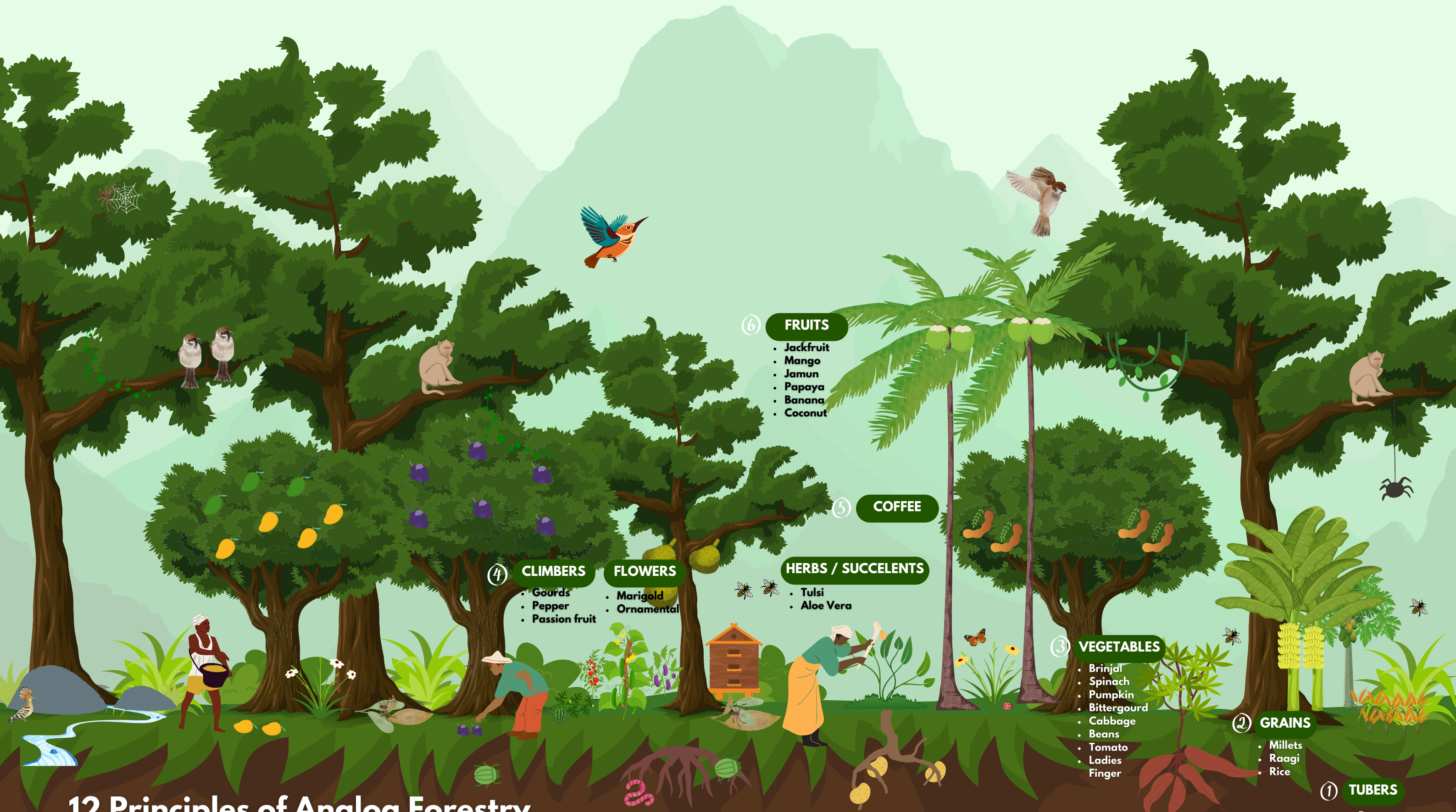


# Analog Forestry

## As a Gender-just Climate Solution



Analog Forestry is an approach to ecological restoration which uses natural forests as guides to create ecologically stable and socio-economically productive landscapes.



- ⑥ FRUITS
- Jackfruit
  - Mango
  - Jamun
  - Papaya
  - Banana
  - Coconut

- ⑤ COFFEE

- HERBS / SUCCULENTS
- Tulsi
  - Aloe Vera

- ④ CLIMBERS
- Gourds
  - Pepper
  - Passion fruit
- FLOWERS
- Marigold
  - Ornamental

- ③ VEGETABLES
- Brinjal
  - Spinach
  - Pumpkin
  - Bittergourd
  - Cabbage
  - Beans
  - Tomato
  - Ladies Finger

- ② GRAINS
- Millets
  - Raagi
  - Rice

- ① TUBERS
- Potato
  - Cassava
  - Beetroot
  - Carrots
  - Turnip

### 12 Principles of Analog Forestry

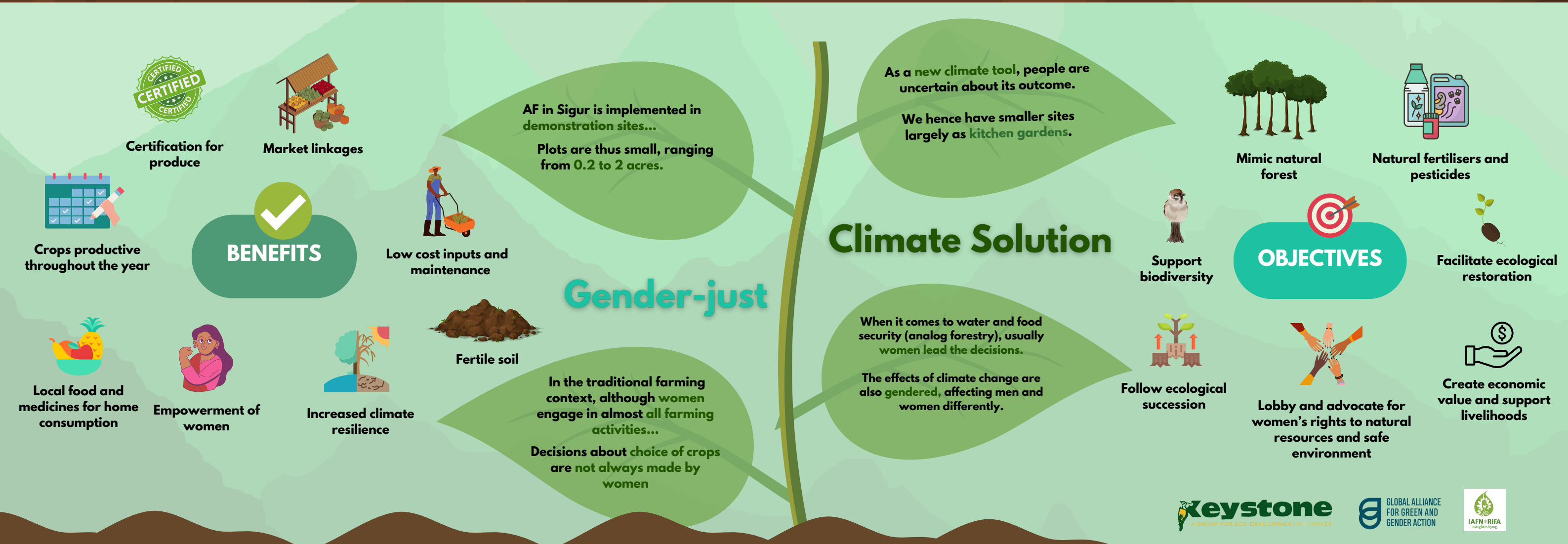
Source: International Analog Forestry Network

1. Observe and Record
2. Understand and Evaluate
3. Know your land
4. Identify levels of yield
5. Map flows and reservoirs
6. Reduce external inputs
7. Be guided by the landscape
8. Follow ecological succession
9. Use ecological processes
10. Value biodiversity
11. Respect maturity
12. Respond with creativity

The soil is so loose, fertile and easy to move around in! Did you notice the difference from how the soil was before?

Yes! I'm seeing many more of us in the soil!

Sigur plateau is located in the Nilgiris district of Tamil Nadu and is part of the Mudumalai Tiger Reserve. It is a crucial area of wildlife habitat and home to indigenous communities. Wage based employment has been the primary source of income for the local communities along with seasonal farming. With the changing climate, farming has become a challenge and in this context, AF is tried as a tool for gender-just climate solution.





# அனலாக் வனவியல் பாலினம் சார்ந்த காலநிலை தீர்வு



அனலாக் வனவியல் என்பது சூழலியல் மறுசீரமைப்புக்கான அணுகுமுறையாகும். சுற்றுச்சூழல் ரீதியாக நிலையான மற்றும் சமூக-பொருளாதார ரீதியாக உற்பத்தி செய்யும் நிலப்பரப்புகளை உருவாக்க இது இயற்கை காடுகளை வழிகாட்டியாக பயன்படுத்துகிறது.



## அனலாக் வனவியல் 12 கொள்கைகள்

Source: International Analog Forestry Network

1. கவனித்து பதிவு செய்யவும்
2. புரிந்து மதிப்பீடு செய்யவும்
3. உங்கள் நிலம் தெரிந்திரு
4. விளைச்சலின் அளவைக் கண்டறியவும்
5. நீரோட்டம் மற்றும் நீர்தேக்கங்களை வரைக
6. வெளிப்புற உள்ளீடுகளைக் குறைக்கவும்
7. நிலப்பரப்பால் வழிநடத்தப்பட வேண்டும்
8. சூழலியல் தொடர்ச்சியைப் பின்பற்றுங்கள்
9. சுற்றுச்சூழல் செயல்முறைகளைப் பயன்படுத்தவும்
10. பல்லுயிரை மதிக்கவும்
11. முதிர்ச்சியை மதிக்கவும்
12. படைப்பாற்றலுடன் பதிலளிக்கவும்

மண் மிகவும் தளர்வாகவும், ஆரோக்கியமாகவும் உள்ளது. அதனால் எளிமையாக என்னால் உள்லே செல்ல முடிகிறது! முன் இருந்த மனின் தன்மையில் வித்யாசம் தெரிகிறதா?

ஆம்! இன்னும் நம்மை போல் பலரை மண்ணில் பார்க்கிறேன்!



சீசுவர் ஒரு உயிர்நில பகுதி, தமிழ்நாட்டின் நீலகிரி மாவட்டத்தில் அமைந்துள்ளது. முதுமலை புலிகள் காப்பகத்தின் ஒரு பகுதியாகவும் உள்ளது. விரிவான வனவிலங்குகளுக்கு முக்கியமான வாழ்விடமாகவும், பழங்குடி சமுதாயத்தின் இருப்பிடமாக அமைந்திருக்கிறது. பருவகால விவசாயத்துடன் உள்ளூர் சமூகங்களுக்கு, ஊதிய அடிப்படையிலான வேலைவாய்ப்பு முதன்மையான வருமானம் உள்ளது. மாறிவரும் காலநிலையுடன், விவசாயமும் ஒரு சவாலாக மாறியுள்ளது, இந்த சூழலில், பாலினம் சார்ந்த காலநிலை தீர்வுக்கான ஒரு கருவியாக AF முயற்சிக்கப்படுகிறது.

**உற்பத்திக்கான சான்றிதழ்**

**சந்தை இணைப்புகள்**

**ஆண்டு முழுவதும் விளையும் பயிர்கள்**

**வீட்டு தேவைக்கான உள்ளூர் உணவு மற்றும் மருந்து**

**பெண்களுக்கு அதிகாரமளித்தல்**

**காலநிலை மீள்தன்மை அதிகரிப்பு**

சீசுவரில் **AF** ஆர்ப்பாட்டத் தளங்களில் செயல்படுத்தப்படுகிறது...

எனவே, அடுக்குகள் சிறியவை, **0.2** முதல் **2** ஏக்கர் வரை

**பாலினம்-வெறும்**

பாரம்பரிய விவசாயத்தில், பெண்கள் கிட்டத்தட்ட அனைத்து விவசாய நடவடிக்கைகளிலும் ஈடுபட்டாலும்...

பயிர்களைத் தேர்ந்தெடுப்பது பற்றிய முடிவுகள் எப்போதும் பெண்களால் எடுக்கப்படுவதில்லை.

ஒரு புதிய காலநிலை கருவியாக, அதன் விளைவு குறித்து மக்கள் நிச்சயமற்ற நிலையில் உள்ளனர்.

எனவே எங்களிடம் சிறிய தளங்களும் பெரும்பாலும் உள்ளவை சமையலறை தோட்டங்களாக உள்ளன.

**காலநிலை தீர்வு**

நீர் மற்றும் உணவுப் பாதுகாப்பு (வேளாண் வளர்ப்பு) என்று வரும்போது, பொதுவாக பெண்களே முடிவுகளை எடுப்பார்கள்.

காலநிலை மாற்ற விளைவுகள், ஆண்களையும் பெண்களையும் வித்தியாசமாக பாதிக்கிறது.

**பலன்கள்**

வளமான மண்

**நோக்கங்கள்**

இயற்கை காடுகளைப் பிரதிபலிக்கிறது

இயற்கை உரங்கள் மற்றும் பூச்சிக்கொல்லிகள்

பல்லுயிர் பெருக்கத்தை ஆதரிக்கிறது

சுற்றுச்சூழல் மறுசீரமைப்பை எளிதாக்குதல்

பொருளாதார வாய்ப்பை உருவாக்கி வாழ்வாதாரத்தை ஆதரிக்கிறது

வளமான மண்

பாரம்பரிய விவசாயத்தில், பெண்கள் கிட்டத்தட்ட அனைத்து விவசாய நடவடிக்கைகளிலும் ஈடுபட்டாலும்...

பயிர்களைத் தேர்ந்தெடுப்பது பற்றிய முடிவுகள் எப்போதும் பெண்களால் எடுக்கப்படுவதில்லை.

**KeyStone**

GLOBAL ALLIANCE FOR GREEN AND GENDER ACTION

IANI RIFA

இயற்கை உரங்கள் மற்றும் பூச்சிக்கொல்லிகள்

பல்லுயிர் பெருக்கத்தை ஆதரிக்கிறது

சுற்றுச்சூழல் மறுசீரமைப்பை எளிதாக்குதல்

பொருளாதார வாய்ப்பை உருவாக்கி வாழ்வாதாரத்தை ஆதரிக்கிறது